

Produktinformation

# MULTICHART 2000/net



# MULTICHART

## Börseninformation GmbH

**Eine Branche befindet sich im Umbruch. Für Kapitalanleger und ihre Berater haben sich die Rahmenbedingungen in den letzten Jahren geradezu dramatisch verändert. Wer als Anleger sein Geld an den Finanzmärkten investieren möchte, muss gleich mehrere Entscheidungen treffen. Zur Auswahl stehen Aktien, Renten, Fonds und Optionen, das Angebot wird immer größer. Gleichzeitig kann er aus einer Vielzahl von Banken mit unterschiedlichen Gebühren auswählen. Direktbanken sind wie Pilze aus dem Boden geschossen und locken mit günstigen Konditionen.**

Im Wettstreit um diese Kunden haben die Banken alten Stils ihr Profil schärfen können. Die fachliche Beratung der Geldanleger wird angesichts der Komplexität der Materie dabei immer wichtiger.

MULTICHART steht hier unterstützend zur Seite. Unsere Produkte helfen dem Berater vor Ort, das Geschäft mit seinen Kunden optimaler zu gestalten.

Gerade im Bereich der sogenannten risikoreichen Anlagen, den Aktien, Derivaten und Optionsscheinen, zeigen die Systeme unseres Hauses ihre Stärken.

Die MULTICHART Börseninformation GmbH ist ein mittelständisches Unternehmen, das auf eine über 15-jährige Erfahrung im Bereich der Kapitalanlage zurückblicken kann. Das Spektrum der angebotenen Produkte reicht vom Arbeitsplatz für Analysten und Anlageberater bis zum kundenorientierten SB-Bereich. Die Produkte sind so aufgebaut, dass sie ineinander greifen und modular, aber ebenso einzeln eingesetzt werden können.

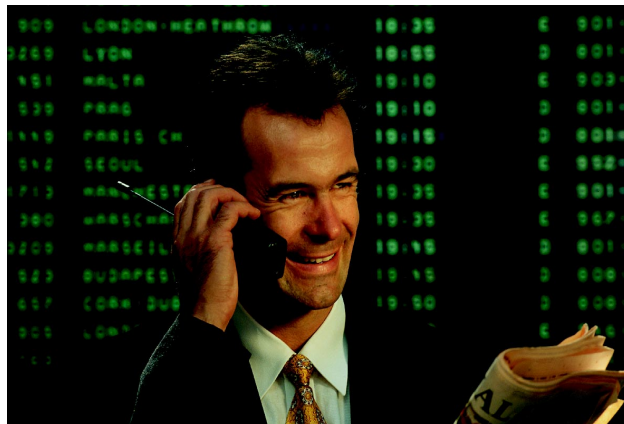


# Entscheidungshilfen, die ihr Geld wert sind

Die Verflechtung der internationalen Finanzmärkte und die zunehmende Flut an Informationen, die auf Kurse Einfluss nehmen, haben den Anspruch an die **professionelle Wertpapierberatung** größer werden lassen.

Gleichzeitig reglementieren gesetzliche Bestimmungen und Verordnungen – Stichwort: Beraterhaftung – das Tagesgeschäft in immer stärkerem Ausmaß.

Das von uns entwickelte Informationssystem **MULTICHART 2000/net** hilft Ihnen als Berater, auch in Zukunft Ihre Erfolge zu sichern. Hauptaufgabe des Programms ist dabei die Verwaltung und Absicherung der Kundenbestände, um mögliche Risiken frühzeitig erkennen und minimieren zu können.



Sie wissen, welche Parameter das Börsengeschehen beeinflussen. Wir unterstützen Ihre Arbeit mit analytischen Werkzeugen.

**MULTICHART 2000/net ist ein Beratersystem zur Wertpapieranalyse.**

Je nach Bedarf und Erfordernissen der einzelnen Abteilungen und der jeweiligen Anwender stellen die Arbeitsplätze unterschiedliche Ressourcen zur Verfügung. Die Benutzerverwaltung gestattet es Ihnen aber gleichzeitig, jeden Arbeitsplatz nach Ihren persönlichen Wünschen einzurichten.

# Ein Bild sagt mehr als tausend Worte

**Kursverläufe**, gleitende Durchschnitte und Trendlinien:  
mit MULTICHART 2000/net stehen Ihnen alle Mittel der modernen  
**Charttechnik** zur Verfügung. Mit einer Handbewegung können Sie  
Flaggen, Wimpel und Trendkanäle einzeichnen und so ihre Einschät-  
zung des Marktes untermauern. Über wichtige Informationen wie Be-  
zugsrechte, Splittings und Gratisaktien sind Sie immer aktuell infor-  
miert, da die relevanten Daten in den Grafiken mit angezeigt werden.

Gleichzeitig stellt das System in  
der Rubrik **Stammdaten** alle  
wichtigen Kennzahlen des  
Unternehmens wie Dividenden-  
rendite, KGV, relative Stärke und  
Beteiligungsverhältnisse dar.

Die Zahlen werden von  
MULTICHART gepflegt, so dass  
Sie sich als Berater vor Ort voll  
und ganz Ihrer Anlagestrategie  
widmen können.



Multitasking, inzwischen in aller  
Munde, ist bei MULTICHART 2000/net schon seit Jahren Standard. Aus  
allen Bereichen des Programms heraus lassen sich Charts und alle da-  
mit verbundenen Informationen aufrufen.

**Stoppmarken** zu Einzelkursen  
oder auch Indizes überwacht Ihr  
MULTICHART 2000/net vollauto-  
matisch. Sie geben einfach nur  
Ihre High- und Low-Marken ein,  
um alles weitere kümmert sich  
Ihr Programm, zuverlässig wie  
ein Schweizer Uhrwerk.

Fundamentaldaten MULTICHART (ohne Gewähr): 766400 49	
VOLKSWAGEN AG (DEUTSCHLAND)	
Stand: 14.04.00	
Var.:	1ST B1/Br/Dü/Fr/Hb/Mü/St B-Kürzel: VOW
	100ST Hn
	100ST Xt
Bra.:	Automobilhersteller
GJ:	01.01.-31.12.
Tät.:	Herstellung und Vertrieb von Fahrzeugen und Moto- ren aller Art, deren Zubehör sowie aller Anlagen, Maschinen, Werkzeuge u. sonstiger technischer Er- zeugnisse
Akt.:	Land Niedersachsen 18,80%
	Janus capital corp. USA 5,10%
	Capital Growth Management USA 5,80%
Bet.:	AUDI AG 98,99%
	Olivetti S.p.A. 1,60%
Bem.:	
	Ze: 1 5% Einf: AUS Einr: AUS Umbr: EIN

Mit gewohnter Routine wird aus einem Kursverlauf ein Oszillator. MACD, Momentum und CCI gehören zum Standardprogramm. Wenn Ihnen die vielen vorgegebenen Größen nicht reichen, können Sie sich über den Formelgenerator Ihre Indikatoren auch selbst definieren!

Kombinieren Sie die Kursverläufe und **Indikatoren** auf Ihrem Bildschirm. Bis zu acht Abbildungen lassen sich nach Ihren persönlichen Anforderungen zusammenstellen. Sie selber bestimmen dabei die Ihnen wichtigen Inhalte. Und wenn Sie möchten, können Sie mit einem Dreh zwei Abbildungen zu einer überlagerten Grafik verbinden.

Sie schätzen es, die Aussagefähigkeit eines Bildschirminhaltes zu beeinflussen. MULTICHART 2000/net bietet Ihnen diese Flexibilität, die Sie zu höchster Kreativität verführt.

26 Aufteilungen haben wir schon für Sie vorbereitet, um Ihnen eine Bildschirmaufteilungen à la carte zu ermöglichen. Ihren eigenen Vorstellungen sind dabei natürlich keine Grenzen gesetzt.

Damit Sie diese Einstellungen nicht immer wieder neu aufbauen müssen, übernimmt dies MULTICHART 2000/net für Sie. Einmal vorgenommene Einstellungen werden abgespeichert, so dass sie zu einem beliebigen Zeitpunkt wieder aufgerufen werden können.

### Gibt es Gründe, dass Sie die MULTICHART-Grafiken in externen Programmen weiterverarbeiten möchten?

Auch daran haben wir gedacht. Das Programm unterstützt alle wichtigen Grafikformate, damit Sie es einfach haben. Das eröffnet Ihnen die Möglichkeit, gezielt aufbereitete Informationen an Ihre Kunden weiterzureichen.

**Exposé**

**HENKEL AG**

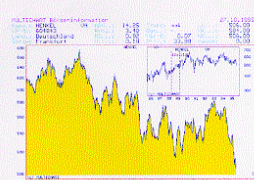
**Stand 27. Oktober 1995**

**Fundamentaler Hintergrund**

Die Henkel-Gruppe erwirtschaftete 1994 einen Umsatzanstieg um nur 1% auf 14 Mrd. DM. Der Gewinn kletterte um 21% auf das höchste je erreichte Niveau in der Geschichte des Unternehmens. Von der Zielumsatzrendite von 4% ist Henkel aber immer noch weit entfernt. Zu bemerken ist weiterhin, daß die Entwicklung genau den Erwartungen entsprach und damit gerade wieder das Gewinnniveau von 1991 leicht übertroffen wurde, andererseits noch einige schwerwiegende strukturelle Probleme zu meistern sind. Dies trifft vor allem auf das Markenartikelgeschäft zu, das 1994 bei einem um 4% rückläufigen Umsatz einen Ertragsseinbruch um 38% erlitt. Dieser Rückschlag wurde nur durch das konjunkturell sehr gute Chemiegeschäft sowie Kostensenkungen wettgemacht.

Die Hoffnungen, daß sich das Markenartikelgeschäft (Wasch- und Reinigungsmittel, Körperpflege) 1995 verbessern wird, müssen zeitlich weiter nach vorne verschoben werden. Die europäischen Konsumgütermärkte machen zur Zeit nicht den Eindruck, daß bald eine Nachfragesteigerung eintreten könnte. Gleichzeitig ist aber der Wettbewerb knallhart, was Renditestärkungen sehr schwierig macht. Der Optimismus für 1995 über die Erträge stützt sich somit voll auf die gute Geschäftslage im Chemiebereich und auf Rationalisierungen. Insgesamt wird deshalb nur mit einem Umsatzwachstum im Bereich von 3% gerechnet, aber mit einem überproportionalen Gewinnanstieg. Die mittelfristigen Umsatzwachstumsraten dürften sich ebenfalls in diesem Bereich bewegen (+3% bis 5% p. a.). Die Henkel-Aktie hat mit einer Marktperformance in den letzten Monaten wie erwartet abgeschnitten. Auf der Grundlage einer KGV-Bandbreite im Bereich von 16- bis 21mal (aktuell 14,25) und eines durchschnittlichen Gewinnwachstums von 5% p. a. ergibt sich für die nächsten 12 bis 36 Monate ein überdurchschnittliches Wertsteigerungspotential.

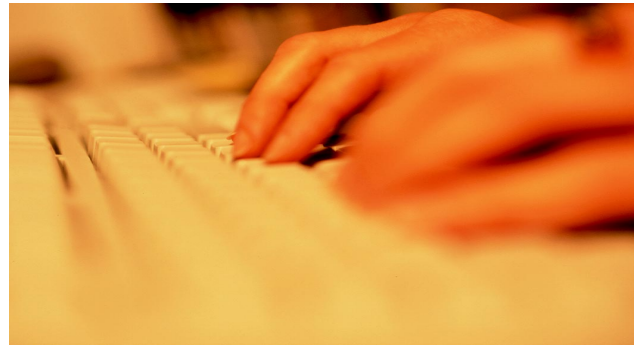
(Quelle: Bünter & Co. 20. Juni 1995)



© MULTICHART Börseninformation GmbH Oktober 1995

# Information at your fingertips

Unsere **Kurslisten** haben es in sich. Nicht nur, dass Sie zum Finden eines Wertpapiers weder unbedingt Kürzel noch die WKN benötigen, weil bruchstückhafte Eingaben ausreichen. Das Motto „Information at your fingertips“ haben wir schon lange umgesetzt, zu Ihrem Vorteil.



KennNr	Gattung	BPL.	Vortag P	aktuell P	Abweichg
503493	* ALLWEILER VA	FRAN	173.00 -T	170.00 eG	-1.72 %
503746	* PHILLIPS 8605	FRAN	103.00 G	103.00 G	0.00 %
503800	* AEG	FRAN	151.00 b	154.00 b	1.99 %
503850	* ALLGEM. G+S	FRAN	540.00 -T	540.00 -T	0.00 %
504700	* ANZAG	FRAN	505.00 b	510.00 b	0.99 %
504705	* ANZAG 8605	FRAN	365.00 b	365.00 b	0.00 %
505160	* FLENDER ATB	FRAN	36.50 b	35.00 G	-4.11 %
505550	* APCOA PARKING	FRAN	154.90 b	157.50 b	1.68 %
505710	* ASKO	FRAN	1164.00 b	1164.00 b	0.00 %
505713	* ASKO VA	FRAN	830.00 b	830.00 b	0.00 %
507800	* AUTANIA	FRAN	20.00 b	18.00 bB 1	-10.00 %
507805	* AUTANIA GS	FRAN	1.00 -T	1.00 -T	0.00 %
508810	* BALLM. U. SCHULTZ	FRAN	201.00 G	201.00 G	0.00 %
508850	* AVA	FRAN	410.00 b	418.00 b	1.95 %
508852	* AVA NE	FRAN	0.00	0.00	----
508859	* AVA 8905	FRAN	710.00 b	700.00 G	-1.41 %
515060	* BADENWERK	FRAN	562.50 -T	562.50 -T	0.00 %
515100	* BASF	FRAN	44.15 b	44.34 b	0.43 %

Ist der entsprechende Wert einmal aufgerufen, stehen Ihnen viele zusätzliche Kennziffern wie Gewinne, Dividenden und geplante Kapitalmaßnahmen zur Verfügung. Bei den **Optionsscheinen** finden sich darüber hinaus zahlreiche Kriterien zur Bewertung.

Zur Zeit stehen Ihnen ca. 150.000 Werte zur Verfügung. Jede Woche kommen die Neuemissionen hinzu. Die Pflege der Fundamentaldaten übernehmen wir. Sie sparen damit Zeit, die Sie sicher sinnvoller investieren möchten.

KennNr	Gattung	BPL.	Erster	Hoch	Tief	Letzter	Kassa
503493	* ALLWEILER VA	FRAN	0.00	0.00	0.00	170.50	170.50
503746	* PHILLIPS 8605	FRAN	0.00	0.00	0.00	103.00	103.00
503800	* AEG	FRAN	155.00	156.00	155.00	156.00	155.20
503850	* ALLGEM. G+S	FRAN	0.00	0.00	0.00	540.00	540.00
504700	* ANZAG	FRAN	510.00	510.00	508.00	508.00	508.00
504705	* ANZAG 8605	FRAN	0.00	0.00	0.00	36.00	36.00
505160	* FLENDER ATB	FRAN	0.00	0.00	0.00	36.00	36.00
505550	* APCOA PARKING	FRAN	157.50	157.50	157.00	157.00	157.00
505710	* ASKO	FRAN	0.00	0.00	0.00	20.00	20.00
505713	* ASKO VA	FRAN	0.00	0.00	0.00	1.00	1.00
507800	* AUTANIA	FRAN	0.00	0.00	0.00	205.00	205.00
507805	* AUTANIA GS	FRAN	0.00	0.00	0.00	420.00	420.00
508810	* BALLM. U. SCHULTZ	FRAN	0.00	0.00	0.00	205.00	205.00
508850	* AVA	FRAN	420.00	420.00	420.00	420.00	420.00
508852	* AVA NE	FRAN	0.00	0.00	0.00	700.00	700.00
508859	* AVA 8905	FRAN	0.00	0.00	0.00	700.00	700.00
515060	* BADENWERK	FRAN	560.50	560.50	560.50	560.50	560.50
515100	* BASF	FRAN	44.07	44.25	43.87	44.17	43.91



# Ihre Erfahrung ist uns eine Automatik wert

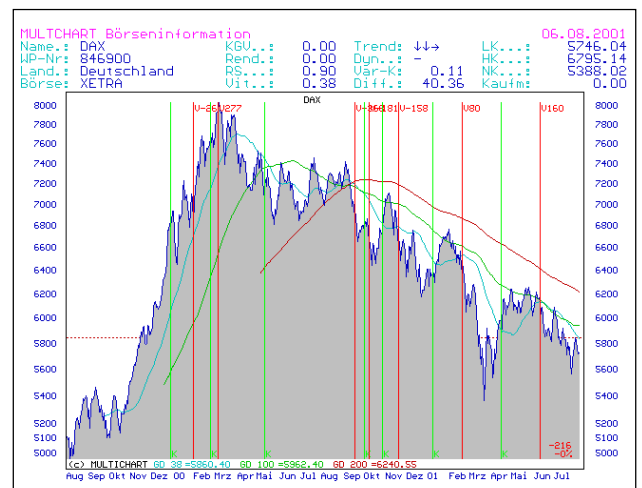
Ihre persönliche Erfahrung spielt im **Handelssystem** die wichtigste Rolle.

MULTICHART 2000/net stellt sich auf Ihr Know-how ein, um mit unterschiedlichen Indikatoren und Kursverlaufsanalysen Einzelkurse und Märkte zu bewerten.

Sie selbst legen fest, zu welchen Bedingungen agiert werden soll. Das Handelssystem zeigt Ihnen, wann und wo diese Konstellationen zusammentreffen. Dabei arbeitet es übergreifend mit dem Depotbereich zusammen.

Während Sie Kraft für den neuen Tag schöpfen, prüft MULTICHART 2000/net gewissenhaft Ihre Vorgaben und bereitet die Ergebnisse übersichtlich auf.

Unterschiedliche Anforderungen benötigen kurz-, mittel- oder langfristige **Strategien**. Das System stellt sich dabei auf Ihre Ansprüche ein.



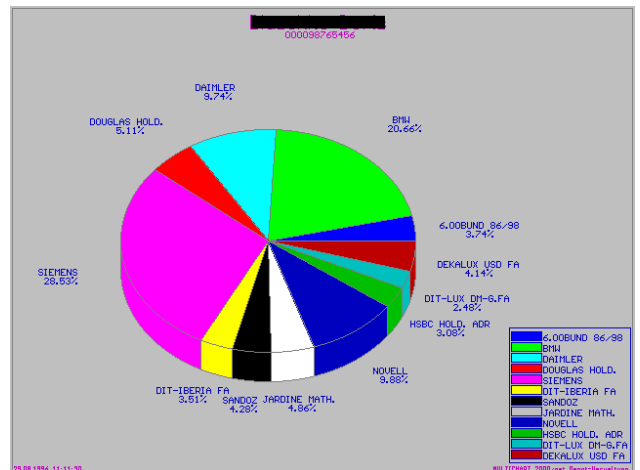
# Informieren statt Verwalten

Alle in den **Depots** enthaltenen Werte unterliegen einer kontinuierlichen **Sicherheitsüberwachung** auf Tages- und Wochenbasis. MULTICHART 2000/net kontrolliert automatisch Stop-, Low- und High-Marken und informiert frühzeitig über mögliche Trendgefährdungen.

Über Handelsmarken lassen sich sogar Positionen für Ihre Kunden überwachen, die dieser noch nicht im Bestand hat.

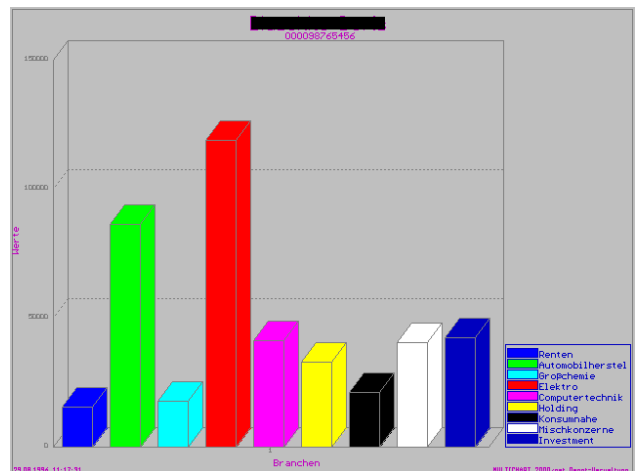
Anzahl	Gattung	Wahr	Kaufkurs	akt. Kurs	Parität	G/W
150.000	6.008UND 86/98	DEM	100.73	104.02	0.00	3.27%
100.000	BMW	DEM	555.00	862.50	859.00	53.11%
500.000	DAIMLER	DEM	84.40	81.30	81.55	-5.10%
350.000	DOUGLAS HOLD.	DEM	48.81	61.00	60.90	23.12%
1500.000	SIEMENS	DEM	73.30	79.35	78.20	6.39%
191.000	DIT-IBERIA FA	DEM	78.53	76.70	0.00	-2.34%
10.000	SANDOZ	DEM	1288.00	1785.00	1775.00	37.13%
2100.000	JARDINE MATH.	DEM	9.70	9.65	9.65	-1.85%
2500.000	NOVELL	DEM	19.46	16.50	16.40	-15.19%
50.000	HSBC HOLD. ADR	DEM	206.00	257.00	257.00	25.21%
76.000	DIT-LUX DM-G,FA	DEM	131.57	136.09	0.00	3.43%
10.000	DEKALUX USD FA	USD	1635.67	1727.39	0.00	5.61%

Gew./Verl. 2.zt.: 42948.74 >> 8.24 % Einlagewert.....: 417404.49



Gesamt- und Einzeldepotübersichten sowie **Strukturanalysen** unterstützen Sie zusätzlich, Gefahrensituationen im Depot zu erkennen und abzubauen.

Sie verfügen mit diesen Instrumenten über die Sicherheit, Gefahren gezielt und rechtzeitig begegnen zu können. In einer Zeit, in der das Thema Beraterhaftung eine wichtige Rolle spielt, stellt dies einen wesentlichen Faktor dar.



# Vermögensmanagement

Sie sind eine Vermögensverwaltung und möchten Ihr Kundenengagement gezielter überwachen, denn der Erfolg des Kunden ist auch Ihr Erfolg?

MULTICHART 2000/net stellt als neuestes Modul eine komplette **Vermögensverwaltung** zur Verfügung. Damit haben Sie auf einen Tastendruck alle gewünschten Informationen, und das Programm rechnet den Depotverfolg in bare Münze, nämlich Ihre Provision um. Dabei berücksichtigt das Programm individuelle Absprachen mit dem Kunden.

## Ihr Kunde möchte eine Übersicht über gezahlte Steuern?

Kein Problem, fragen Sie einfach nur nach dem gewünschten Zeitraum, den Rest erledigt das Programm.

## Ihr Kunde braucht regelmäßig eine Übersicht seines Depots?

Automatisieren Sie die Ausdrucke und reduzieren Sie den Aufwand auf ein Minimum, für Sie!

Bearbeitung der Depots nach Inhaber sortiert  
 Geldkonto-Nr.: 00000064988 Depot-Nr.: 770000064988 Saldo: -199,95

Datum	Order-Nr.	SA	Buchungstext	Info	Betrag
30.06.00	0	99	Auszugsgebühren		-6.19
30.06.00	0	2	Habenzins 2,000% ab 310300		0.38
30.06.00	0	24	ZaSt		-2.08
30.06.00	0	25	Solidaritätszuschlag		-0.11
28.06.00	0	99	Depotgeb. 1.HJ 2000		-220.86
22.06.00	54865	12	Verkauf 980500 CS EUROREAL		5722.00
22.06.00	54865	24	Verkauf 980500 CS EUROREAL		-18.00
22.06.00	54865	25	Verkauf 980500 CS EUROREAL		-0.99
22.06.00	54865	20	Verkauf 980500 CS EUROREAL	Storno (	60.00)
19.06.00	53945	11	Kauf 555750 DEUT TELEKOM		-576.65
19.06.00	53945	30	Kauf 555750 DEUT TELEKOM		-51.13
19.06.00	53945	33	Kauf 555750 DEUT TELEKOM		-1.02
31.05.00	0	1	Div Citigroup		44.48
19.05.00	190520001	1	Div 975023 UniEuropa -net-		105.49
19.05.00	190520001	20	Div 975023 UniEuropa -net-	480.00	
19.05.00	190520001	21	Div 975023 UniEuropa -net-	576.00	
19.05.00	190520001	22	Div 975023 UniEuropa -net-	15.43	

Währung: EUR  
 1Neu 2Ändern 3Storno 4Samme|b5 6 7 8 9Drucken0

MULTICHART 2000/net ATZENB2 Master Menü MULTICHART Börseninformation Datum: 10.04.2001  
 Seite: 4

Liste aller Buchungen eines Geldkontos  
 Geldkonto-Nr.: 00000064988 - Währung: EUR

Datum	Order-Nr.	Nr	Unterkonto	Buchungstext	Info	Betrag	Erlöse
30.06.2000	0	15	Einbeh.Soli	Solidaritätszuschlag		-0.11	
30.06.2000	0	99	Kontogebühren	Auszugsgebühren		-6.19	-6.19
30.06.2000	0	2	Zinseinkünfte	Habenzins 2,000% ab 310300		0.38	0.38
30.06.2000	0	24	Einbeh.ZaSt	ZaSt		-2.08	
30.06.2000	0	25	Einbeh.Soli	Solidaritätszuschlag		-0.11	
						-199.95	7.02
						-----	-----
1	Dividenden					149.98	
2	Zinseinkünfte					88.03	
3	Sollzinsen					-8.94	
5	Zugänge					81806.70	
6	Abgänge					-2108.34	
11	Kauf					-37029.23	
12	Verkauf					282769.80	
20	z.v.B. Privat					2452.30	
21	z.v.B. Betrieb					576.00	
22	Ansechenh.Kö-St.					15.43	
23	Einbeh.PagBrenz.					-9.00	
24	Einbeh.ZaSt					-617.11	
25	Einbeh.Soli					-34.44	
26	Stückzinsen					-0.00	
30	Provision					-931.63	
32	Maklergebühr					-76.37	
33	Fremde Spesen					-9.20	
34	Spesen					-92.03	
99	Kontogebühren					-230.99	

MULTICHART 2000/net ATZENB2 Master Menü MULTICHART BÖ Datum: 10.04.2001  
 Seite: 1

\*\*\* VERMÖGENSAUFSTELLUNG \*\*\*

Depot: 770000064988 LIFO Währung: EUR  
 Bewertungszeitraum: 01.01.2000-30.06.2000 (31.12.1999-30.06.2000)

Vermögenswert am Beginn des Bewertungszeitraumes.....	379721.07
Zugänge / Abgänge .....	79598.36
bereinigter Vermögenswert.....	459319.44
Vermögenswert am Ende des Bewertungszeitraumes.....	455733.05
Realisierte Gewinne bzw. Verluste.....	-1426.79
nicht realisierte Gewinne bzw. Verluste.....	-5414.70
sonstige Einkünfte abzgl. Gebühren.....	7.02
Summe Wertveränderungen (inkl. Steuerguthaben).....	-6834.47
durchschnittlich eingesetztes Kapital.....	459226.88
prozentualer Gewinn bezogen auf das einges. Kapital.....	-1.49%
Verwaltungsgebühren.....	2643.25

Diese Aufstellung erhebt keinen Anspruch auf Vollständigkeit

# Zeit für das Wesentliche

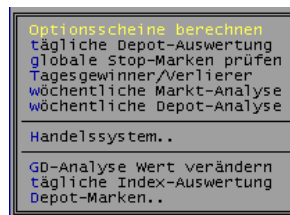
Damit Sie Ihre Einschätzungen absichern können, stellt Ihnen MULTICHART 2000/net außerdem eine reichhaltige Palette von **Analysen** zur Verfügung.

Für Ihre Entscheidungen benötigen Sie täglich aktuelle Kennzahlen zu Optionsscheinen und Derivaten. Wöchentliche Schwankungen lassen sich bei MULTICHART 2000/net zu

**Markttrends** zusammenfassen und für alle Werte indizieren.

Große Datenmengen reduziert das Programm über unterschiedliche Selektions-, Filter- und Sortierfunktionen auf ein überschaubares Maß. Das **Reporting** erstellt über Nacht alle von Ihnen benötigten Listen.

Möchten Sie über bestimmte Kurskonstellationen informiert werden, so liegen Ihnen die Ergebnisse übersichtlich aufbereitet am Morgen vor.



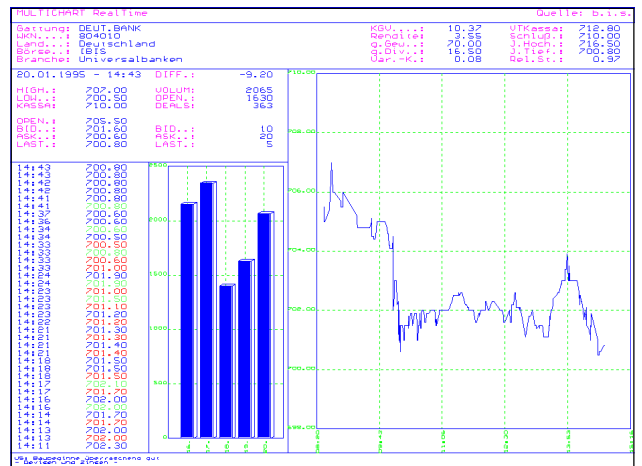
# Showtime für Realtime

Mit MULTICHART 2000/net erhalten Sie laufend Unterstützung im Tagesgeschäft. Sämtliche Kursinformationen erreichen Ihren Arbeitsplatz in Echtzeit. Blitzschnell reagieren Sie auf geänderte Marktsituationen. Wir übertragen Ihnen die aktuellen Kursveränderungen über modernste Satellitentechnik direkt auf Ihren Bildschirm. Brandneue Wirtschaftsnachrichten runden das Angebot ab.

Ob Sie rund um die Uhr am Devisenhandel teilnehmen möchten, **Parkett**- oder **Xetra**-Kurse benötigen oder für Ihre Kunden Order an der **EUREX** platzieren, mit MULTICHART 2000/net sind Sie stets auf dem Laufenden.

Somit lassen sich Strategien in Echtzeitverarbeitung mit dem Kunden durchsprechen. Das Programm liefert Ihnen Umsatzzahlen, offene Kontrakte, Ask-, Bid- und Settlementkurse. Die grafische Darstellung verdeutlicht die Kursentwicklung und hilft Ihnen bei der Einschätzung der augenblicklichen Lage.

Über persönlich gestaltete Seiten können Sie alle relevanten Informationen mit einem Blick erfassen.



WKN	KURZ	BORSE/BAS	ERSTER	HOCH	TIEF	LETZTER	VORTAG
010624	DEM/JPY	Devisen	136.16	136.52	136.16	136.35	136.16
010623	DEM/MYR	Devisen	0.00	0.00	0.00	0.00	0.00
010622	DEM/HKD	Devisen	1909.50	1912.00	1908.00	1911.00	1909.50
010621	DEM/ECU	Devisen	188.05	188.25	187.90	188.05	188.05
010620	DEM/USD	Devisen	147.73	147.95	147.49	147.81	147.74
010618	DEM/GBP	Devisen	230.31	230.55	229.36	230.24	230.31
010617	DEM/IEP	Devisen	239.46	239.71	239.25	239.46	239.40
010615	DEM/ESP	Devisen	118.25	118.27	118.05	118.15	118.25
010616	DEM/PTE	Devisen	97.44	97.64	97.34	97.45	97.44
010614	DEM/ANDK	Devisen	2305.00	2305.00	2295.50	2302.50	2305.00
010613	DEM/NLG	Devisen	89.17	89.36	89.02	89.17	89.19
010612	DEM/FIM	Devisen	3289.50	3305.50	3289.50	3303.50	3289.50
010611	DEM/DKK	Devisen	2587.50	2591.40	2582.95	2585.70	2589.55
010610	DEM/CAD	Devisen	108.19	108.26	107.93	108.10	108.19
010609	DEM/SGD	Devisen	104.92	105.12	104.87	105.01	104.92
010608	DEM/ITL	Devisen	97.65	97.85	97.40	97.60	97.70
010607	DEM/CHF	Devisen	123.90	123.90	123.63	123.71	123.90

KURZ	BASIS	ANGEBOT	ANZ	NACHFRAGE	ANZ	LETZTER	ANZ	OFFEN
BUND	FOKT96	97.49	10	97.48	5	97.47	110	0
BUND	FJan97	96.54	10	96.52	5	96.49	38	0
BUND	FApr97	0.00	0	0.00	0	0.00	0	0